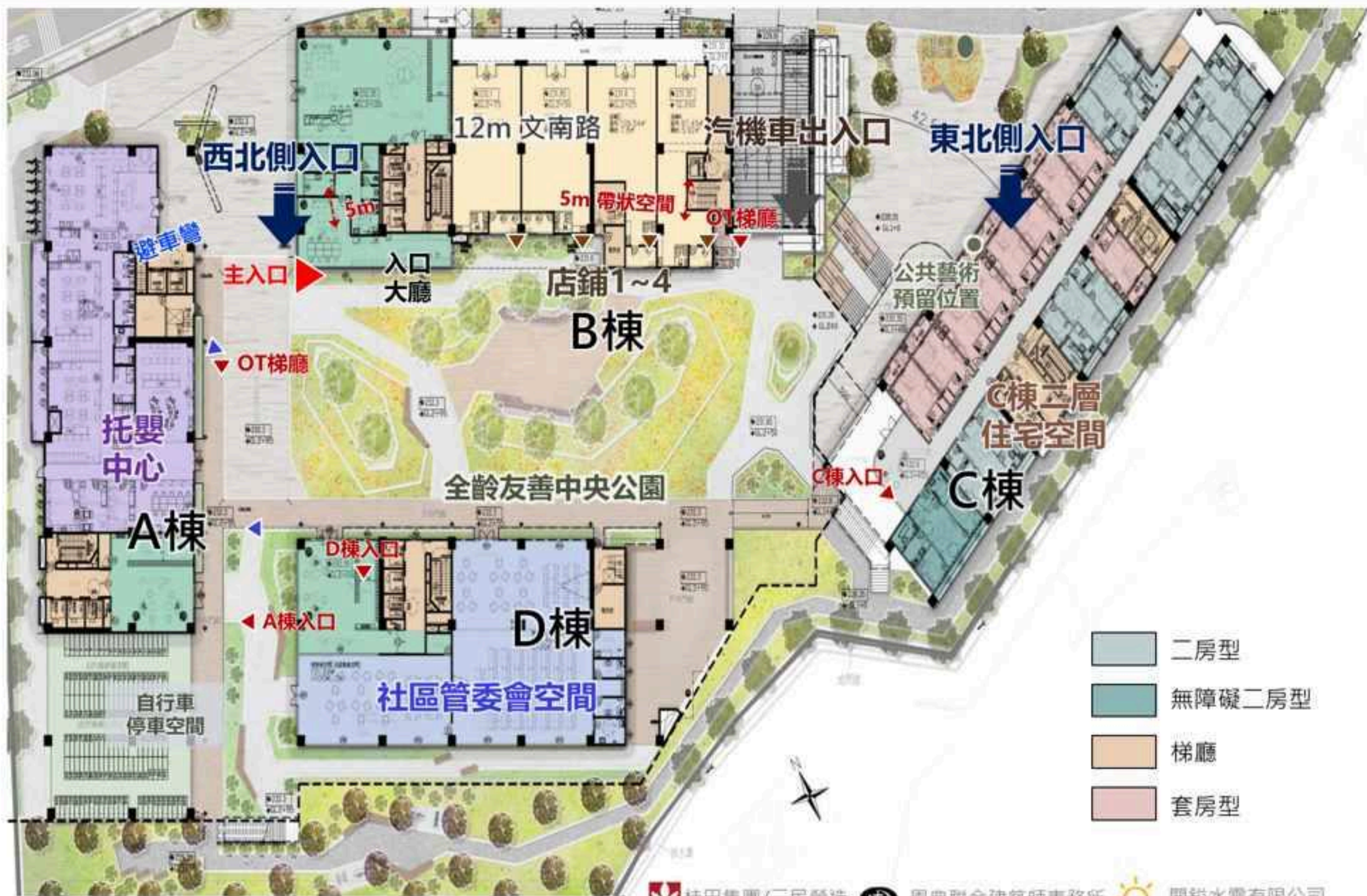


基本資料		基地別	桃園市龜山區樂捷段292等1筆地號	備註	
		基地面積	10,824.81 m ²		
		住宅戶數	790 戶		
建物概要	樓層別	B2 F~B3 F	各 7576.11 m ²	停車空間、機房	
		B1 F	5923.42 m ²	停車空間兼防空避難室、機房	
		1 F	5127.63 m ²	店鋪、托嬰中心、公共設施	
		2~14 層	44421.25 m ²	集合住宅、樓電梯間	
		R1F~R3F	1579.28 m ²	機房、水箱	
		總陽台面積	6196.49 m ²		
			總樓地板面積	78400.29 m ² (含陽台面積)	
			套房型 (8-10坪)	492 戶	
			二房型 (16-18坪)	247 戶	
			三房型 (22-24坪)	51 戶	
		設計機車位	845 輛 (含無障礙車位)		
		設計汽車位	421 輛 (含無障礙車位)		





基地西北側入口 - 社宅入口



中庭景觀 - 全齡友善中央公園



基地東北側入口 - 活動階梯



基地東北側入口



中庭景觀

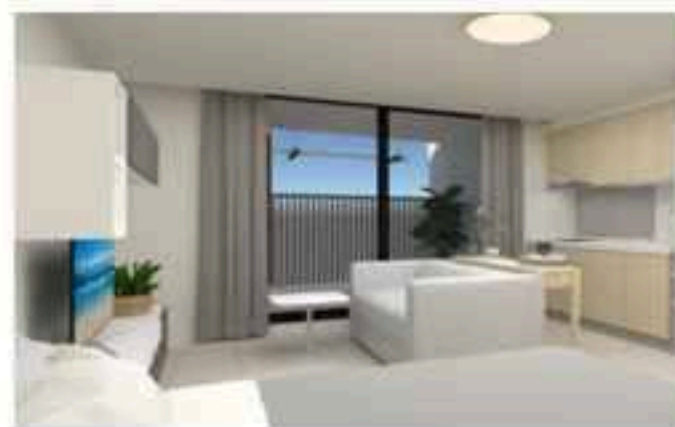
套房型



臥室示意圖

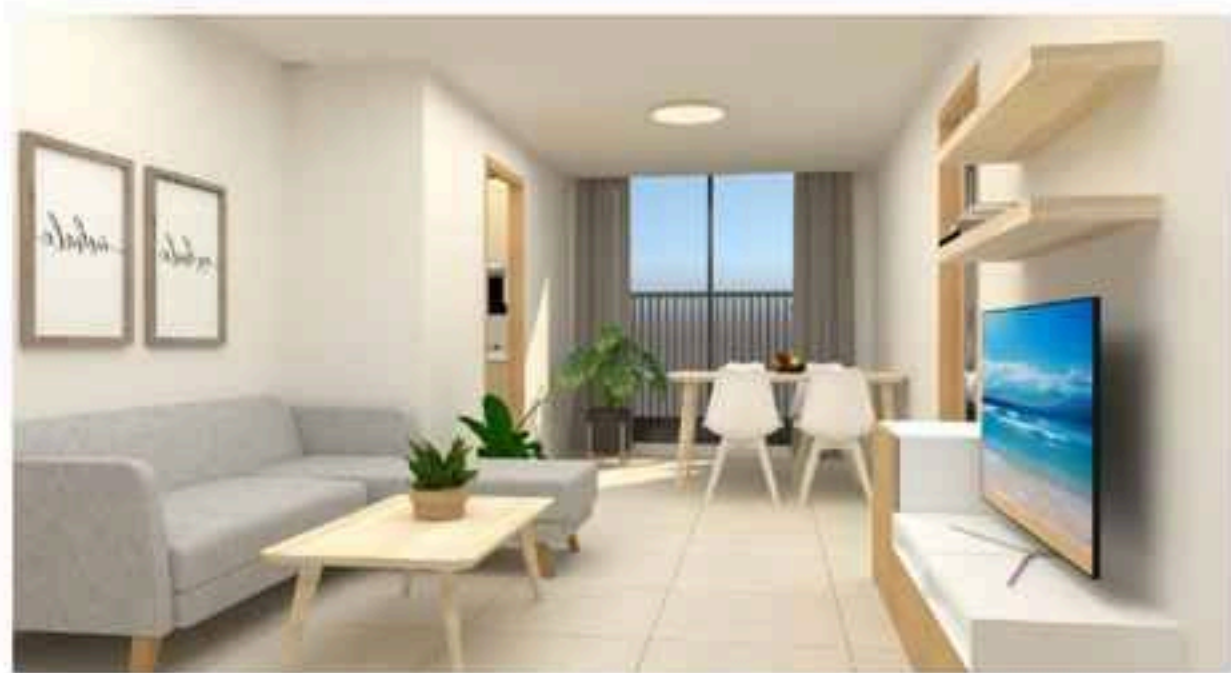


玄關示意圖

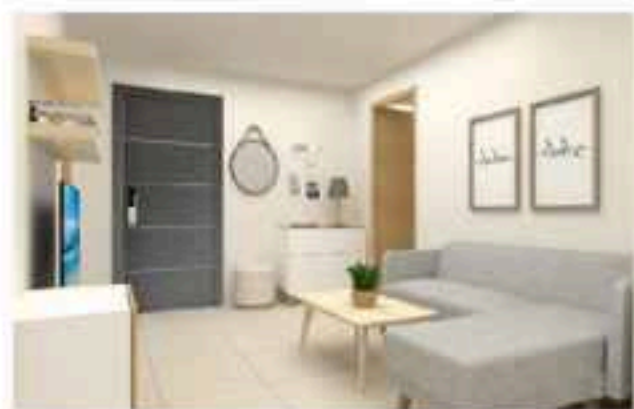


客廳示意圖

二房型



客廳示意圖



玄關示意圖



臥室示意圖

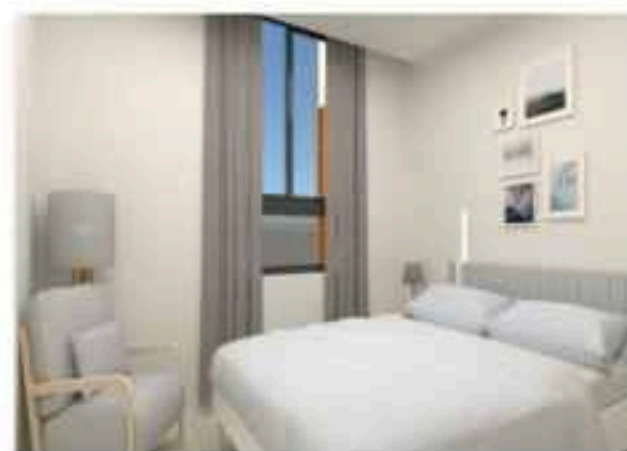
三房型



客廳示意圖



廚房示意圖



臥室示意圖

